



# ROBOTIC PROCESS AUTOMATION

Übersicht

Die Wurzeln der IBA Group sind eine Gründung der IBM als Joint Venture in 1993, bekannt geworden als verlängerte Werkbank der IBM. Heute als Aktiengesellschaft im Besitz des Managements und dem Sitz in Prag und einem Stammkapital von 60 Mio. Euro. Die IBA beschäftigt über 3000 IT Professionals in 12 Ländern und besitzt strategische Partnerschaften mit führenden Herstellern sowie zahlreichen Zertifizierungen.



## WAS IST ROBOTIC PROCESS AUTOMATION?

RPA ist eine Technologie zur **Automatisierung von Geschäftsprozessen** durch digitale Roboter. Dabei handelt es sich nicht um physikalische Maschinen, sondern um digitale Softwareroboter die mit Anwendungen wie SAP, Oracle, Office oder CRM interagieren wie ein Mensch.

Durch das Nachahmen von Benutzereingaben über die **Benutzeroberfläche** einer Anwendung lassen sich die Roboter in relativ **kurzer Zeit** in die vorhandenen Prozesse einbinden. Eine große Änderung der IT Infrastruktur ist hierbei nicht notwendig und die oft aufwendige **Entwicklung von Schnittstellen entfällt**.

Der Einsatzbereich von RPA ist sehr vielfältig und wird in sämtlichen Abteilungen und Industrien eingesetzt. Durch den Einsatz von **künstlicher Intelligenz** und **Machine Learning** werden die Roboter von Zeit zu Zeit intelligenter und können dadurch den Anwender vollumfänglich unterstützen.

Es wird geschätzt, dass **60 % aller Berufe mindestens 30% technisch automatisierbare Tätigkeiten haben.** (McKinsey 2017).

## WAS KÖNNEN DIGITALE ROBOTER?

Beispiele für Interaktionen mit RPA :



Einloggen in Web- und Unternehmensanwendungen



Emails und deren Anhang öffnen und auslesen



PDF Dateien lesen und erstellen



Unstrukturierte Daten analysieren anhand von Machine Learning



Ausfüllen von Formularen



Zusammenführen von Daten aus verschiedenen Orten



Extrahieren und Formatieren von Daten in Reports oder Dashboards



Lesen und Schreiben in Datenbanken



Daten aus strukturierten Dokumenten auslesen und analysieren



Daten aus Tabellen auslesen, umformatieren und Berechnungen durchführen



Kopieren und Einfügen von Daten zwischen Systemen



Emails erstellen und versenden



Webseiten öffnen und aktuelle Daten abrufen & weiterverarbeiten



Befolgen von If/Then Regeln



Sammeln von Social Media Statistiken

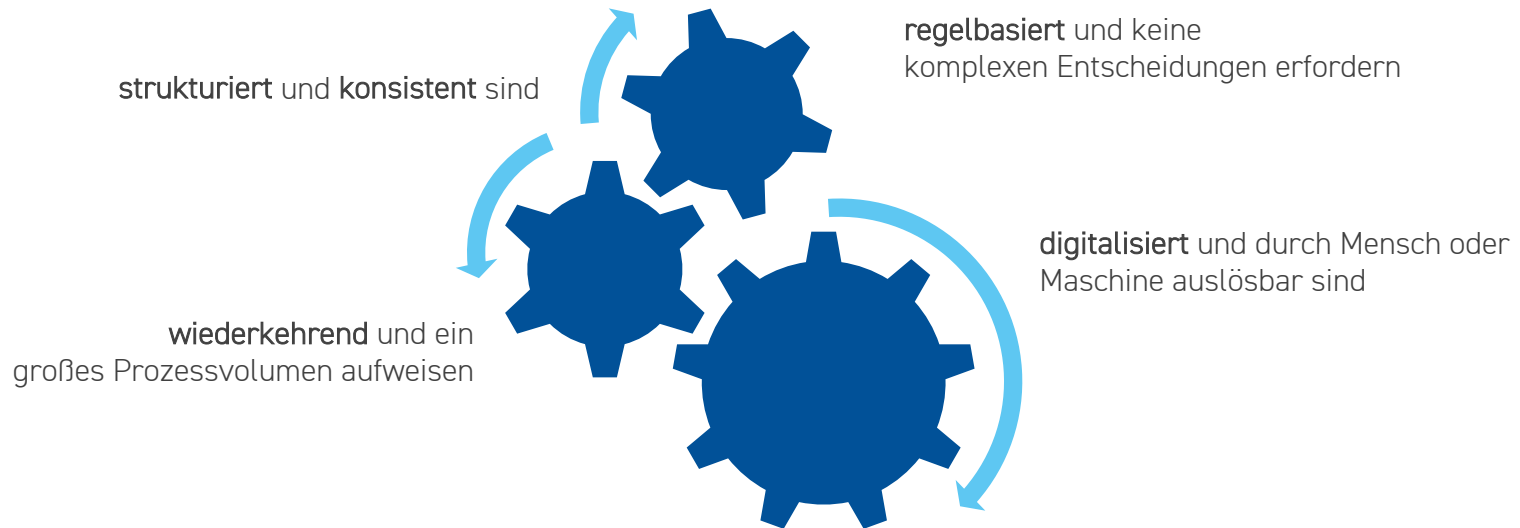


Verbindungen zu System APIs

## GEEIGNETE PROZESSE FÜR RPA

Nicht alle Prozesse sind für RPA geeignet, aber es gibt mehrere Schlüsselmerkmale manueller Prozesse, bei denen RPA ein geeigneter Implementierungsansatz sein kann.

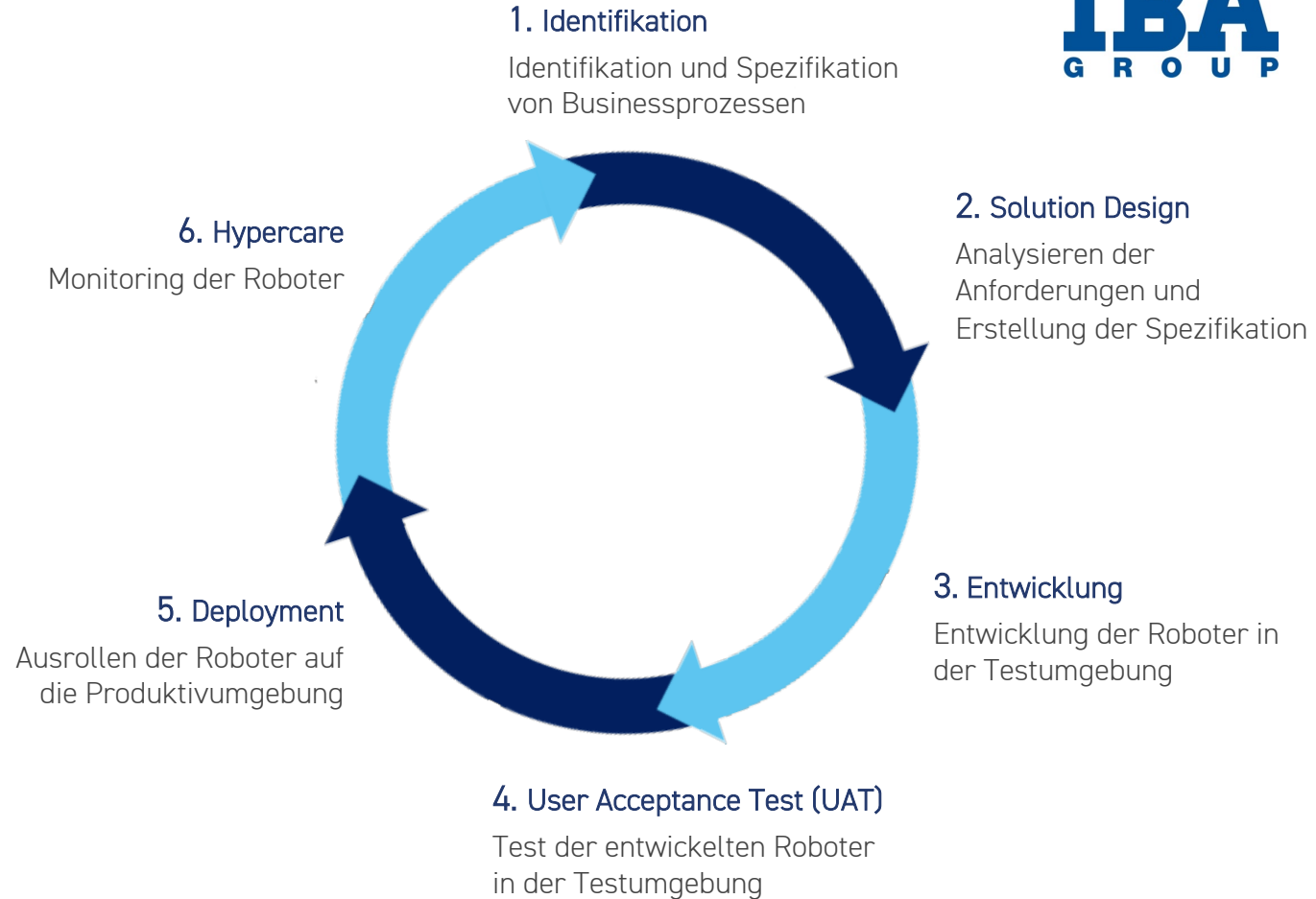
Dies können Situationen sein, in denen Prozesse:



# RPA LIFECYCLE

Der RPA-Lebenszyklus bietet eine Struktur für den Automatisierungsprozess. Dadurch kann in jeder Phase sichergestellt werden, dass die Implementierung wie erwartet erfolgt.

Bei jedem Schritt stehen wir Ihnen beratend zur Seite mit erfahrenen Ansprechpartnern – vor Ort oder remote



## VORTEILE VON ROBOTIC PROCESS AUTOMATION

Mit Robotic Process Automation hält die IT in Unternehmen ein innovatives und flexibles Instrument in Händen. Kaum eine Technologie bietet ein so breites Anwendungs- und Nutzenspektrum. Mit RPA können Unternehmen die Potenziale dieser Technologie einfach und schnell erschließen.

### Nahtlose Integration

Kein aufwendiges Programmieren einer Schnittstelle notwendig

### Kostenreduktion

Prozesszykluszeiten können im Vergleich zu manuellen Prozessansätzen schneller abgeschlossen werden

### Produktivität

Die Produktivität einzelner Personen und Abteilungen kann durch den Einsatz von Bots erhöht werden

### Zuverlässigkeit

Bots arbeiten unermüdlich 24/7 ohne Unterbrechung

### Compliance & Qualität

Bots folgen nur den Anweisungen, für die sie konfiguriert wurden und stellen für jeden Schritt einen Audit Trail bereit

### Steigerung der Mitarbeitermotivation

Wegfall von Routinearbeiten und somit mehr Zeit für interessante Tätigkeiten

### Skalierbarkeit

Die Anzahl an Bots kann schnell angepasst werden und gewinnt dadurch an Flexibilität

### Rentabilität

Die Amortisationsdauer der Investitionen beträgt nur 6–12 Monate

### Konsistenz

Routineaufgaben werden jedes mal auf die gleiche Weise ausgeführt

## RPA USE CASES

Robotic Process Automation verfügt über eine breite Palette von Anwendungsfällen, die viele Branchen und Abteilungen abdecken und den Kerngeschäftsprozessen einen unmittelbaren Mehrwert bieten, darunter:

### HR

- Onboarding neuer Mitarbeiter
- Verifizierung von Lohnabrechnungen
- Exit Management

### Controlling

- Sammeln und Aufbereiten von Daten
- Erstellung KPI's
- Monatsabschluss

### Einkauf

- Stammdatenmanagement
- Daten in Lieferantenportal eingeben

### IT

- Datentransfer von einem System zum anderen
- Benutzereinrichtung
- Passwort Reset

### Logistik

- Versandbenachrichtigungen
- Versandplanung und -verfolgung

### Rechnungswesen

- Rechnungsbearbeitung
- Berichtswesen
- Erstellung Zahlungsvorschlag

### SAP

- Testautomatisierung
- Unterstützung der S/4 HANA Migration
- Interface Monitoring
- Konsistenzprüfung

### Generell

- Bearbeitung von Formularen
- Compliance Reporting



## WIE STARTE ICH MIT RPA?



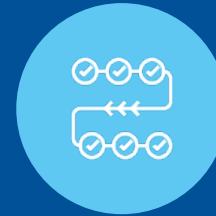
### PROZESSE UND POTENTIALE ANALYSIEREN

Unsere Experten analysieren Ihre Prozesse auf Automatisierungspotentiale und priorisieren diese in Abstimmung Ihnen.



### PoC IMPLEMENTIEREN

Wir setzen den in der Analyse am höchsten priorisierten Prozess als Proof-of-Concept (PoC) um und implementieren diesen auf Basis einer Testlizenz in Ihrem Unternehmen.



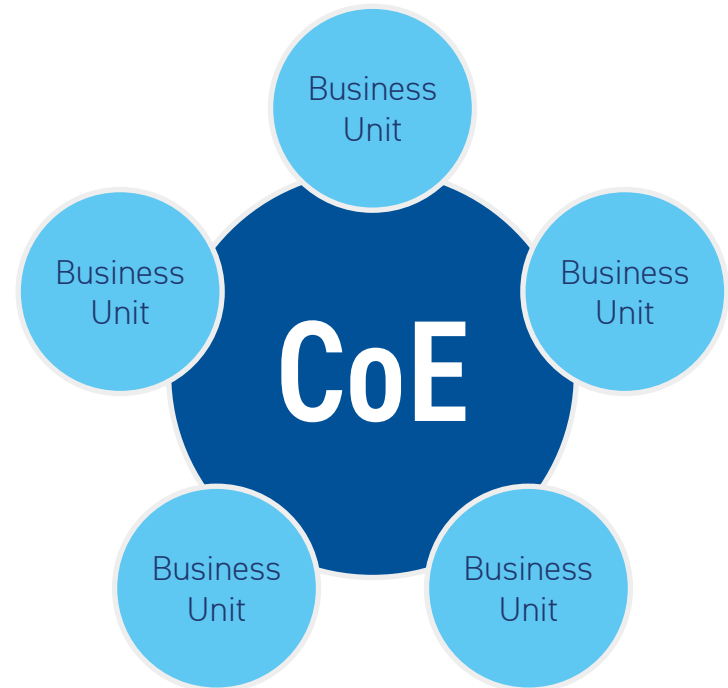
### AUTOMATISIERUNG WEITERER PROZESSE

Nach erfolgreichem PoC implementieren wir weitere Prozesse und übernehmen hierfür die Wartung und den Support.

## NACH EINEM ERFOLGREICHEN POC: AUFBAU EINES RPA CENTER OF EXCELLENCE (CoE)

Die wesentliche Aufgabe eines Roboters ist unabhängig von seinem bestimmungsgemäßen Einsatz die Umsetzung der Unternehmensvision. In unserem Automatisierungsansatz betrachten wir RPA als eine langfristige Fähigkeit, die Unternehmen in die Lage versetzt, sich strategisch weiterzuentwickeln und den Unternehmenswert zu steigern.

Um dieses Ziel zu erreichen, beraten wir unsere Kunden und unterstützen sie dabei, im Rahmen ihrer Umstellung auf Robotic Process Automation, ein internes, selbsterhaltendes und skalierbares RPA-Fachwissen für den Betrieb und die Wartung von Robotern zu entwickeln. Ein Center of Excellence (CoE) ist im Wesentlichen der Weg, um RPA tief und effektiv in die Organisation zu verwurzeln und das gesammelte Wissen und die Ressourcen über zukünftige Bereitstellungen hinweg weiterzuverteilen.



## RPA Leistungsportfolio

- ✓ Beratung und Bewertung der Machbarkeit eines RPA Projekts
- ✓ Entwicklung von Robotern und ML Algorithmen
- ✓ Konzeption und Bereitstellung einer RPA IT Infrastruktur
- ✓ Wartung und Optimierung von Robotern
- ✓ Schulungen und Workshops
- ✓ Unterstützung beim Aufbau eines RPA Center of Excellence

Wir arbeiten mit folgenden Technologien





Die IBA Group – IT und RPA Consulting unterstützt Sie und Ihr Unternehmen in allen Belangen auf dem Gebiet „Robotic Process Automation (RPA)“. Von der Konzeption bis zur Umsetzung, Inbetriebnahme und Wartung der Software-Roboter.

## IHRE ANSPRECHPARTNER

**Ulrich Lasarzik**  
CEO IBA Germany

+49 (0)151 14539131  
lasarzik@ibagroup.eu

**Malte Horstmann**  
RPA Projektmanager

+49 (0)176 28079170  
mh@omm-solutions.de

**IBA IT GmbH**  
Auf der Höhe 4  
58566 Kierspe

**IBA Group a.s.**  
ul. Petrzilkova 2583/13  
Prag 5  
15800, Prag